

AM · PM

X-JOY



A85A326XX*
A85A333XX*
A85A341XX*
A85A3414XX*
A85A3415XX*
A85A342XX*
A85A343XX*
A85A344XX*
A85A3464XX*
A85A356XX*
A85A369XX*

*XX - 00/22/33/44/99

DAN · DEU · ENG · FRA
HUN · ITA · NOR · POL
ROM · RUS · SWE · UKR

✂ Installationsmanual

Installationen skal udføres af kvalificerede specialister. Til installationen vil du få brug for: en blyant, et målebånd, en skruetrækker, en unbrakonøgle, en boremaskine, 6 mm betonbor, 6 mm flisebor.



⚙ Vedligeholdelsesinstruktioner

Til regelmæssig rengøring af overflader anbefaler vi, at der bruges neutrale flydende rengøringsmidler:

- sæbeopløsninger og opvaskemidler.
- Rengøringsmidlet skal påføres en svamp eller klud, og delen skal rengøres bagefter.
- Brug af skurende rengøringsmidler anbefales ikke.



ADVARSEL!

Kromoverfladen er ikke modstandsdygtig over for:

- Myresyre;
- Chlorforbindelser;
- Eddikesyre;
- Saltsyre;

Dannelsen af sæbeskum og kalkaflejringer kan forhindres!

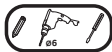
Produktet skal blot skylles med rent vand og tørres af med en klud efter hver brug.

- Fosforsyre;
- Rengøringsmidler indeholdende chlor, sure og basiske rengøringsmidler;
- Rengøringsmidler indeholdende alkohol;
- Ridser fra skarpe genstande.

✂ Installationsanleitung

Die Installation muss von qualifiziertem Fachpersonal durchgeführt werden.

Für die Installation wird benötigt: ein Bleistift, ein Maßband, ein Schraubendreher, ein Innensechskantschlüssel, eine Bohrmaschine, 6-mm-Betonbohrer, 6-mm-Fliesenbohrer.



⚙ Hinweise zur Pflege

Für die regelmäßige Reinigung der Oberflächen empfehlen wir die Verwendung von neutralen Flüssigreinigern: Seifenlösungen und viele Geschirrspülmittel.

- Das Reinigungsmittel sollte auf einen Schwamm oder ein Tuch aufgetragen und der Gegenstand anschließend gereinigt werden.
- Die Verwendung von Scheuermitteln wird nicht empfohlen.



WARNUNG!

Die Chromoberfläche ist nicht beständig gegen:

- Ameisensäure;
- Chlorverbindungen;
- Essigsäure;
- Salzsäure;

Die Ablagerung von Seifenschaum und Kalk kann verhindert werden!

Spülen Sie das Produkt einfach mit klarem Wasser ab und wischen Sie es nach jedem Gebrauch mit einem Tuch trocken.

- Phosphorsäure;
- Chlorhaltige Reinigungsmittel saure und alkalische Reinigungsmittel;
- Alkoholhaltige Reinigungsmittel;
- Kratzen mit scharfen Gegenständen.

English

✂ Installation Instructions

Installation must be carried out by qualified specialists. For installation you will need: a pencil, a tape measure, a screwdriver, an Allen key, a drill, 6 mm concrete drill bits, 6 mm tile drill bits.



⚙ Maintenance Instructions

For regular cleaning of surfaces, we recommend using neutral liquid detergents: soapy solutions and many washing-up products.

- The cleaning product should be applied to a sponge or cloth and the item should be cleaned afterwards.
- Using abrasive cleaning products is not recommended.



WARNING!

The chrome finish is not resistant to:

- Formic acid;
- Chlorine compounds;
- Acetic acid;
- Hydrochloric acid;
- Phosphoric acid;

The formation of soap scum and limescale can be prevented!

Simply rinse the product with clear water and wipe it dry with a cloth after every use.

- Cleaning products containing chlorine, acidic and alkaline detergents;
- Cleaning products containing alcohol;
- Scratching by sharp objects.

French

✂ Manuel d'installation

L'installation doit être réalisée par des spécialistes qualifiés. Pour l'installation vous aurez besoin : d'un crayon, d'un mètre ruban, d'un tournevis, d'une clé Allen, d'un foret, des mèches à béton de 6 mm, mèches à carreaux de 6 mm.



⚙ Instructions d'entretien

Pour le nettoyage régulier des surfaces, nous vous recommandons d'utiliser des détergents liquides neutres: solutions savonneuses et nombreux produits de lavage.

- Le produit de nettoyage doit être appliqué sur une éponge ou un chiffon et l'élément doit être nettoyé ensuite.
- Il est déconseillé d'utiliser des produits de nettoyage abrasifs.



AVERTISSEMENT!

La finition chromée ne résiste pas à:

- Acide formique;
- Composés chlorés;
- Acide acétique;
- Acide hydrochlorique;
- Acide phosphorique;

La formation d'écume de savon la perte temps peuvent être évitées !

Rincez simplement le produit à l'eau claire et séchez avec un chiffon après chaque usage.

- Produits de nettoyage contenant du chlore, les détergents acides et alcalins;
- Produits de nettoyage contenant de l'alcool;
- Rayure par des objets pointus.

✂ Felszerelési útmutató

A felszerelést képzett szakemberrel kell elvégeztetni. A felszereléshez szükség lesz ceruzára, mérőszalagra, csavarhúzóra, imbuszkulcsra, fúróra, 6 mm etonfúrószárra és 6 mm csempefúrószárra.



⚙ Karbantartási útmutató

A felületek rendszeres tisztításához semleges tisztítófolyadék javasolt, pl. szappanoldat és számos mosogatószer.

- A tisztítószert öntsük a mosogatószivacsra vagy rongyra, és a terméket ezután tisztítsuk meg.
- Súroló hatású tisztítószer használata nem javasolt.



FIGYELEM!

A krómozott felületben kárt okoznak:

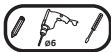
- Hangyasav;
- Klórvegyületek;
- Ecetsav;
- Sósav;
- Foszforsav;

A szappan- és vízkőlerakódás megelőzhető, ha a terméket minden használat után tiszta vízzel leöblíti és ruhával szárazra törli.

- Klórt, savat és lúgot tartalmazó tisztítószer;
- Alkoholtartalmú tisztítószer;
- Karcolás éles tárggyal.

✂ Manuale di Installazione

L'installazione deve essere eseguita da specialisti qualificati. Per l'installazione serve: una matita, un metro a nastro, un cacciavite, una chiave Allen, un trapano, punte da trapano per calcestruzzo 6 mm, punte da trapano per piastrelle 6 mm.



⚙ Istruzioni di Manutenzione

Per la pulizia di routine delle superfici, raccomandiamo di usare detersivi liquidi neutri: soluzioni saponate e detersivi per piatti e stoviglie vari.

- L'agente pulente va applicato con una spugna o un panno e successivamente risciacquato dalle superfici.
- L'utilizzo di detersivi abrasivi non è consigliato.



AVVERTENZA!

La finitura cromata non tollera:

- Acido formico;
- Composti del cloro;
- Acido acetico;
- Acido cloridrico;
- Acido fosforico;

La formazione di schiuma di sapone e di patina può essere prevenuta!

Basta risciacquare l'articolo con acqua pura e asciugarlo con un panno dopo ogni utilizzo.

- Agenti pulenti contenenti cloro, detersivi acidi e alcalini;
- Agenti pulenti contenenti alcol;
- La raschiatura con oggetti affilati.

Norwegian

✂ Installasjonsanvisning

Installering må utføres av kvalifiserte spesialister. Til installeringen trenger du: en blyant, målebånd, skrutrekker, sekskantnøkkel, drill, 6 mm betongborbits, 6 mm fliseborbits.



⚙ Vedlikeholdsanvisning

Til jevnlig rengjøring av overflatene anbefaler vi å bruke nøytrale flytende vaskemidler: såpeoppløsninger og mange oppvaskmidler.

- Vaskemiddelet påføres en svamp eller klut, og enheten må skylles etterpå.
- Det anbefales ikke å bruke skuremidler.

⚠ ADVARSEL!

Kromoverflaten er ikke bestandig mot:

- Maursyre;
- Klorforbindelser;
- Eddiksyre;
- Saltsyre;
- Fosforsyre;

Dannelse av såpe- og kalkbelegg kan forebygges!

Bare skylt produktet med rent vann og tørk av med klut etter hver gangs bruk.

- Rengjøringsmidler som inneholder klor, sure og alkaliske vaskemidler;
- Rengjøringsmidler som inneholder sprit;
- Skraping med skarpe gjenstander.

Polish

✂ Instruksja montażu

Montaż musi być przeprowadzony przez wykwalifikowanych specjalistów. Do zainstalowania potrzebne będą: ołówek, taśma miernicza, śrubokręt, klucz imbusowy, wiertarka, wiertła do betonu 6 mm, wiertła do płytek 6 mm.



⚙ Instrukcje dotyczące konserwacji

Do systematycznego czyszczenia powierzchni zalecamy stosowanie neutralnych detergentów w płynie: roztworów mydła i wielu środków do mycia naczyń.

- Środek czyszczący należy nanieść na gąbkę lub ściereczkę, a następnie wyczyścić przedmiot.
- Nie zaleca się stosowania ściernych środków czyszczących.

⚠ OSTRZEŻENIE!

Chromowane powierzchnie nie są odporne na działanie:

- Kwasu mrówkowego;
- Związków chloru;
- Kwasu octowego;
- Kwasu chlorowodorowego;

Osadzeniu się resztek mydła i powstawaniu kamienia można zapobiec!

Wystarczy spłukać produkt czystą wodą i wytrzeć do sucha szmatką po każdym użyciu.

- Kwasu fosforowego;
- Środków czyszczących zawierających chlor, kwaśne i zasadowe detergenty;
- Środków czyszczących zawierających alkohol;
- Na drapanie ostrymi przedmiotami.

✂ Manual de instalare

Instalarea trebuie efectuată de specialiști calificați. Pentru instalare veți avea nevoie de: un creion, o bandă de măsurare, o șurubelniță, o cheie hexagonală, un burghiu, burghie de beton de 6 mm, burghie de țiglă de 6 mm.



⚙ Instrucțiuni de întreținere

Pentru curățarea regulată a suprafețelor, vă recomandăm să folosiți detergenți lichizi neutri: soluții pe bază de săpun și multe produse de spălat.

- Agentul de curățare trebuie aplicat pe un burete sau o cârpă și articolul trebuie curățat ulterior.
- Nu este recomandată utilizarea agenților de curățare abrazivi.



AVERTIZARE!

Finisajul cromat nu este rezistent la:

- Acid formic;
- Compuși ai clorului;
- Acid acetic;
- Acid clorhidric;
- Acid fosforic;

Formarea reziduurilor de săpun și intervalul de timp pot fi prevenite!

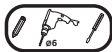
Pur și simplu clățiți produsul cu apă curată și ștergeți-l cu o cârpă după fiecare utilizare.

- Agenți de curățare care conțin clor, detergenți acizi și alcalini;
- Agenți de curățare care conțin alcool;
- Zgărierea cu obiecte ascuțite.

Русский

✂ Указания по монтажу

Выполняйте монтаж с помощью квалифицированных специалистов. Для монтажа вам понадобится: карандаш, рулетка-линейка, отвертка, шестигранник, дрель, сверла по бетону 6 мм, сверла по кафельной плитке 6 мм.



⚙ Указания по уходу

При регулярной чистке поверхностей рекомендуется применять нейтральные жидкие моющие средства: мыльные растворы и многие посудомоечные средства.

- Чистящее средство необходимо наносить на губку или ткань, после чего осуществлять чистку изделия.
- Не рекомендуется использовать абразивные моющие средства.



ВНИМАНИЕ!

Хромированное покрытие не выдерживает:

- Муравьиную кислоту;
- Хлорные соединения;
- Уксусную кислоту;
- Соляную кислоту;

Образование мыльного и известкового налета можно избежать!

Достаточно ополаскивать изделие чистой водой и насухо вытирать тканью после каждого использования.

- Фосфорную кислоту;
- Различные средства, содержащие хлор, кислотные и щелочные моющие средства;
- Моющие средства, содержащие спирт;
- Царапины острыми предметами.

Swedish

✂ Installationsmanual

Installationen måste genomföras av kvalificerade specialister. För installationen kommer du att behöva: en penna, ett måttband, en skruvmejsel, en insexnyckel, en bormaskin, 6 mm betongborr, 6 mm kakelborr.



⚙ Underhållsanvisningar

För regelbunden rengöring av ytor rekommenderar vi neutrala, flytande rengöringsmedel: tvålösningar och flera diskmedel.

- Rengöringsmedlet bör appliceras på en svamp eller trasa och artikeln bör rengöras efteråt.
- Vi rekommenderar inte användning av avslipande rengöringsmedel.



VARNING!

Kromfinishen tål inte:

- Myrsyra;
- Klorföreningar;
- Ättiksyra;
- Saltsyra;
- Fosforsyra;

Du kan förebygga bildandet av tvålhinor och beläggningar!

Rengör helt enkelt produkten med rent vatten och torka av den med en trasa efter varje användning.

- Rengöringsmedel som innehåller klor, sura eller alkaliska detergenter;
- Rengöringsmedel som innehåller alkohol;
- Skrapande med vassa föremål.

Ukrainian

✂ Інструкції з монтажу

Монтаж повинен виконуватися кваліфікованими фахівцями. Для монтажу знадобляться: олівець, рулетка, викрутка, шестигранний ключ, дріль, свердла по бетону 6 мм, свердла по плитці 6 мм.



⚙ Інструкції з догляду

Для регулярного чищення поверхонь рекомендується використовувати нейтральні рідкі мийні засоби: мильні розчини та різноманітні засоби для миття посуду.

- Чистий засіб слід нанести на губку або ганчірку, а потім очистити виріб.
- Не рекомендується використовувати абразивні чистячі засоби.



ПОПЕРЕДЖЕННЯ!

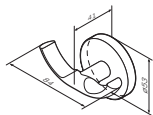
Хромоване покриття нестійке до:

- Мурашиної кислоти;
- Сполук хлору;
- Оцтової кислоти;
- Соляної кислоти;
- Фосфорної кислоти;

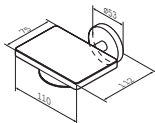
Утворенню мильного чи вапняного нальоту можна запобігти!

Для цього достатньо промити виріб чистою водою та витерти насухо після кожного використання.

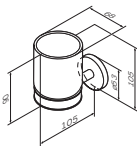
- Чистячих засобів, що містять хлор, кислотні та лужні миючих засобів;
- Чистячих засобів, що містять спирт;
- Подряпин гострими предметами.



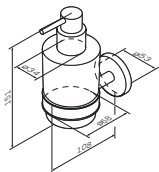
A85A356XX*



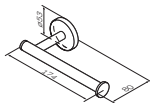
A85A342XX*



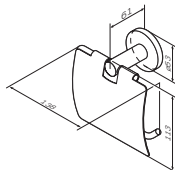
A85A343XX*



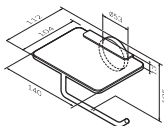
A85A369XX*



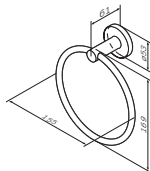
A85A341XX*



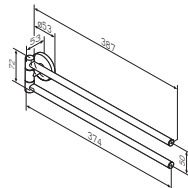
A85A3414XX*



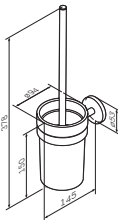
A85A3415XX*



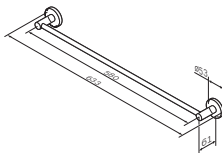
A85A344XX*



A85A326XX*

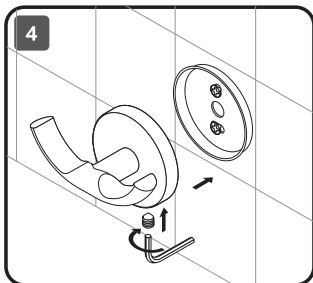
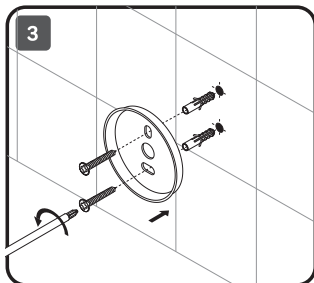
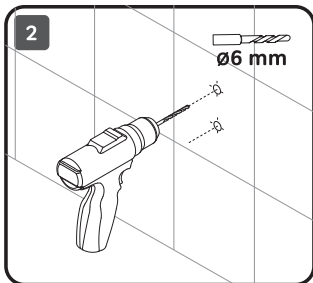
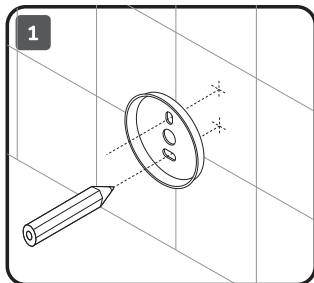


A85A333XX*



A85A3464XX*

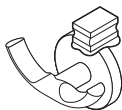
*XX - 00/22/33/44/99



ADVARSEL / WARNUNG / WARNING / AVERTISSEMENT / FIGUELEM / AVVERTENZA /
ADVARSEL / OSTRZEŻENIE / AVERTIZARE / ВНИМАНИЕ / VARNING / ПОПЕРЕДЖЕННЯ

✓

A



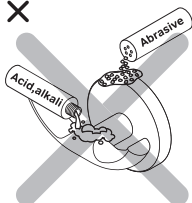
H₂O

B



H₂O

✗



AM·PM

AM.PM Europe GmbH
Torstrasse 177 D-10115 Berlin
www.ampm-world.com 10/2023